



**theater**  
der Stadt Aalen

# **THEATER & BILDUNG**

**SPIELRAUM  
IN DER SPIELZEIT  
2024/2025**



„WIR AUF DEM WEG ZU EUCH“

# LIEBE BILDUNGS- EINRICHTUNGEN

für Sie steht das nächste Schuljahr an, für uns die nächste Spielzeit!  
Vielen Dank für die altbewährten und neuen Kontakte, die wir zu der vielfältigen Bildungslandschaft auf der Ostalb bereits knüpfen konnten. Auch diese Spielzeit gibt es ein attraktives und vielseitiges Programm für alle Altersklassen.

Wir bleiben bei unserem Wunsch, dass jedes Kind, jede\*r junge Erwachsene einmal im Jahr die Möglichkeit hat, Theater zu schauen! Denn Theater bildet. Den Kopf, den Geist und das Herz.

Bitte melden Sie sich für eine individuelle Spielzeitvorstellung bei der Person, die für Ihre Bildungseinrichtung verantwortlich ist.

Gerne kommen wir im Juli 2024 bei Ihnen vorbei, um bereits Impulse für das nächste Schuljahr zu geben.

Wir freuen uns auf eine neue Runde mit Ihnen!

## DER SPIELRAUM BESTEHT AUS

- der Anlaufstelle für alle Bildungs- und Betreuungseinrichtungen
- der Theaterpädagogik und Vermittlung
- der programmatischen Leitung des Jungen Theaters
- den Spielclubs und dem Bürgerchor

**DIESER RAUM STEHT FÜR DIE BRÜCKE  
ZWISCHEN THEATER ALS KUNSTFORM UND UNS  
EINWOHNER\*INNEN DER OSTALB.**

# TEAM SPIELRAUM

Ihre Ansprechpartner\*innen

## ELLA ELIA ANSCHEIN (nin/er)

LEITUNG JUNGES THEATER

- Haupt-, Real-, Werkrealschulen
- Berufs-, Hoch-, Volkshochschulen
- Sonderpädagogische Bildungs- und Beratungszentren

KONTAKT [anschein@theateraalen.de](mailto:anschein@theateraalen.de) | 07361 52 26 15

## JULIUS MAX FERSTL (er/ihm)

LEITUNG JUNGES THEATER

- Gymnasien
- Gemeinschaftsschulen

KONTAKT [ferstl@theateraalen.de](mailto:ferstl@theateraalen.de) | 07361 52 26 16

## FABIAN EBERHARDT (er/ihm)

THEATERPÄDAGOGIK

- Kitas
- Pflegeeinrichtungen

KONTAKT [eberhardt@theateraalen.de](mailto:eberhardt@theateraalen.de) | 07361 52 26 14

## ALEXANDRA MICHAELA MARIA STÖLZL (sie/ihr)

THEATERPÄDAGOGIK

- Grundschulen

KONTAKT [stoelzl@theateraalen.de](mailto:stoelzl@theateraalen.de) | 07361 52 26 14

## GINA MAKSAN (sie/ihr)

BUCHUNG WEIHNACHTSSTÜCK MOMO

KONTAKT [maksan@theateraalen.de](mailto:maksan@theateraalen.de) | 07361 52 26 10

# SO FUNKTIONIERT'S

Drei Schritte zum Theaterbesuch

# 1 2 3

Setzen Sie sich mit uns in Verbindung!  
Wer die persönliche Ansprechperson Ihrer Schulform ist, finden Sie links.

Lassen Sie sich beraten oder fragen Sie direkt nach möglichen Zeitfenstern für Ihre Wunschproduktion.

Legen Sie mit uns einen Termin fest, die Rechnung erhält Ihre Schule nach dem Vorstellungsbuchung.

## SCHULVORSTELLUNGEN



Die aktuellen Termine können Sie über den QR Code oder über unseren Spielplan auf der Website einsehen.

**SCHNELL & EINFACH BUCHEN**  
über [spielraum@theateraalen.de](mailto:spielraum@theateraalen.de)

# ALTERS- EMPFEHLUNG

	Klassenstufe	KITA	1	2	3	4	5	6	7	8	9	10	11	12
ELMAR		*	*	*										
„POPP! STOLIZEI!“		*	*	*	*	*								
URMEL AUS DEM EIS		*	*	*	*									
LAHME ENTE, BLINDES HUHN			*	*	*	*								
MOMO			*	*	*	*	*							
WUTSCHWEIGER						*	*	*	*					
KRABAT							*	*	*	*				
ALLE AUßER DAS EINHORN									*	*	*			
BILDER DEINER GROßEN LIEBE									*	*	*	*	*	*
OSKAR UND DIE DAME IN ROSA									*	*	*	*	*	*
ESCHENLIEBE										*	*	*	*	*
PAUL*											*	*	*	*
SOLO											*	*	*	*
MONDSCHWEINTARIF											*	*	*	*
STATE OF THE UNION											*	*	*	*
MICHAEL KOHLHAAS											*	*	*	*
CORPUS DELICTI											*	*	*	*
HAMLET												*	*	*
ANTIGONE												*	*	*

# WERDEN SIE KOOPERATIONS- EINRICHTUNG

## SIE BEKOMMEN

- vergünstigte Karten für die ganze Einrichtung
- 45 Minuten kostenlose theaterpädagogische Zeit für jede Gruppe, die sich eine Produktion anschaut

Die theaterpädagogische Zeit können Sie je nach Bedarf für Theaterworkshops, Weiterbildungen, Nachgespräche, etc. verwenden.

## WIR BEKOMMEN

- jede Klasse/Gruppe pro Jahr mindestens einmal ins Theater
- eine frühzeitige Buchung
- eine feste Ansprechperson

Als Kooperationsschule zahlen Sie **5 EURO PRO KARTE**, egal für welche Produktion. Sie als Begleitung und eine weitere Begleitperson sind kostenfrei.

Alle aktuellen Kooperationseinrichtungen finden Sie auf unserer Homepage.

Melden Sie sich bei Interesse unter [spielraum@theateraalen.de](mailto:spielraum@theateraalen.de)

# DIE PRODUKTIONEN

## ELMAR 3+



**ELEFANT – BUNTSEIN – INDIVIDUALITÄT**

ab 16. September 2024

MOBIL 5 Euro pro Person, zzgl. 25 Euro Anfahrtspauschale



**SCHNELL & EINFACH BUCHEN**

über [spielraum@theateraalen.de](mailto:spielraum@theateraalen.de)



# LAHME ENTE, BLINDES HUHN

6+

CUTT.LY/  
LAHME-ENTE-  
BLINDES-  
HUHN

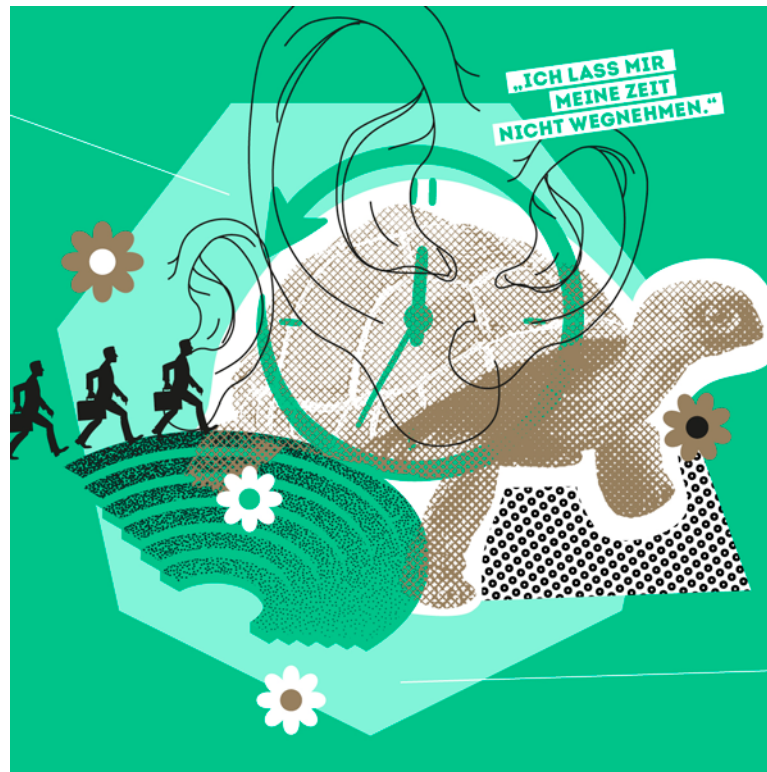


FREUNDSCHAFT · REISE · FANTASIE

ab 11. März 2025

ALTES RATHAUS 7 Euro pro Person

MOBIL Ab 300 Euro, zzgl. 50 Euro Anfahrtspauschale



# MOMO

6+

CUTT.LY/  
MO-MO



MÄRCHEN · ZEIT · ZAUBER

Ab 17. November 2024

KUBAA 7 Euro pro Person

➔ **SCHNELL & EINFACH BUCHEN** ➔  
über [spielraum@theateraalen.de](mailto:spielraum@theateraalen.de)



## WUTSCHWEIGER 9+

CUTT.LY/  
WUT  
SCHWEIGER



**ARMUT · PROTEST · SCHULE**

Ab 14. Oktober 2024

ALTES RATHAUS 7 Euro pro Person

MOBIL Ab 300 Euro, zzgl. 50 Euro Anfahrtspauschale

## KRABAT 12+

**LESUNG · MAGIE ·  
GEHEIMNIS**

Auf Anfrage

PROBEBÜHNE 7 Euro pro Person

MOBIL Ab 150 Euro, zzgl. 25 Euro

Anfahrtspauschale

CUTT.LY/  
KRABAT



## ALLE 12+ DIGI TAL AUßER DAS EINHORN

**CYBERMOBBING · THEATER-  
FILM · INTERAKTIV**

Ab 16. September 2024

MOBIL 150 Euro, zzgl. Anfahrtspau.



CUTT.LY/  
EINHORN





# BILDER DEINER GROßEN LIEBE 13+

CUTT.LY/  
BILDER



FREIHEIT · BEGEGNUNG · ZERISSENHEIT

Ab 31. Mai 2025

SCHLOSSPARK FACHSENFELD 10 Euro pro Person



# OSKAR UND DIE DAME IN ROSA 13+

CUTT.LY/  
OSKAR



KRANKHEIT · LEBEN · ERINNERUNG

Auf Anfrage

ALTES RATHAUS 10 Euro pro Person



## ESCHENLIEBE 14+

LIEBESKOMÖDIE FÜR EINEN MANN  
UND EINEN BAUM

CUTT.LY/  
ESCHENLIEBE

VERBUNDENHEIT · UMWELT · LIEBE



Ab 22. März 2025

ALTES RATHAUS 10 Euro pro Person

## PAUL\* 15+

LIEBE · IDENTITÄT · GENDER

CUTT.LY/  
PAUL



Ab 07. Oktober 2024

MOBIL Ab 150 Euro, zzgl. 25 Euro Anfahrtspauschale



# SOLO 15+

CUTT.LY/  
SOLO



EINSAMKEIT · FRAGMENTE · KOLLEKTIV

Ab 08. März 2025

KUBAA 10 Euro pro Person



# MONDSCHEINTARIF 15+

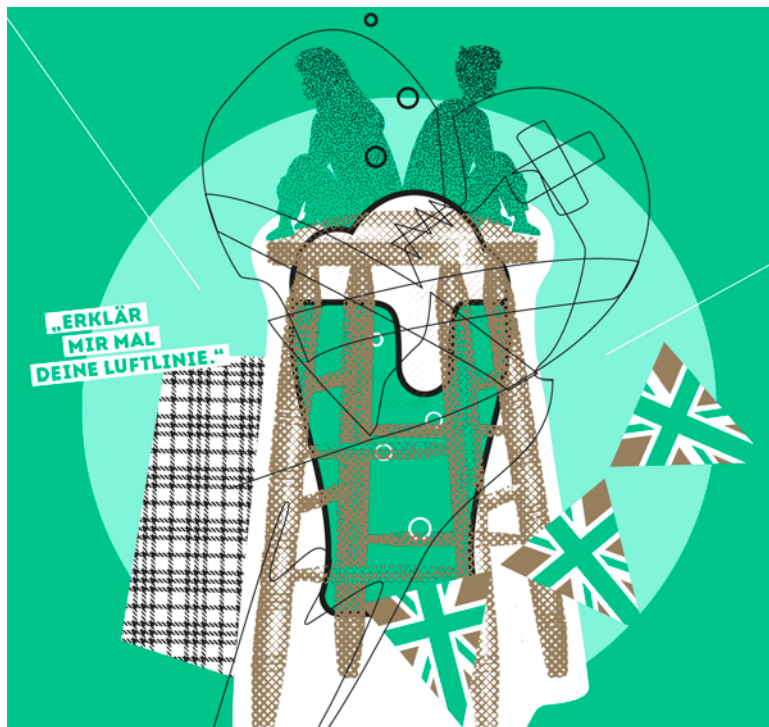
CUTT.LY/  
MONDSCH  
TARIF



DATING · SELBSTBETRUG · KOMÖDIE

Ab 23. November 2024

ALTES RATHAUS 10 Euro pro Person



# STATE OF THE UNION 15+

EINE EHE IN ZEHN SITZUNGEN

CUTT.LY/  
UNION



BAR · THERAPIE · KOMÖDIE

Ab 21. Juni 2025

SCHLOSS WASSERALFINGEN 10 Euro pro Person

# MICHAEL 15+ KOHLHAAS

SELBSTJUSTIZ ·  
GERECHTIGKEIT ·  
GESELLSCHAFT

Ab 22. Oktober 2024

ALTES RATHAUS 10 Euro pro Person

CUTT.LY/  
MICHAEL-  
KOHLHAAS



# CORPUS DELICTI 15+

GESUNDHEITSDIKTATUR ·  
ZUKUNFT · MORAL

Ab 08. Januar 2025

KUBAA 10 Euro pro Person

CUTT.LY/  
CORPUS-  
DELICTI



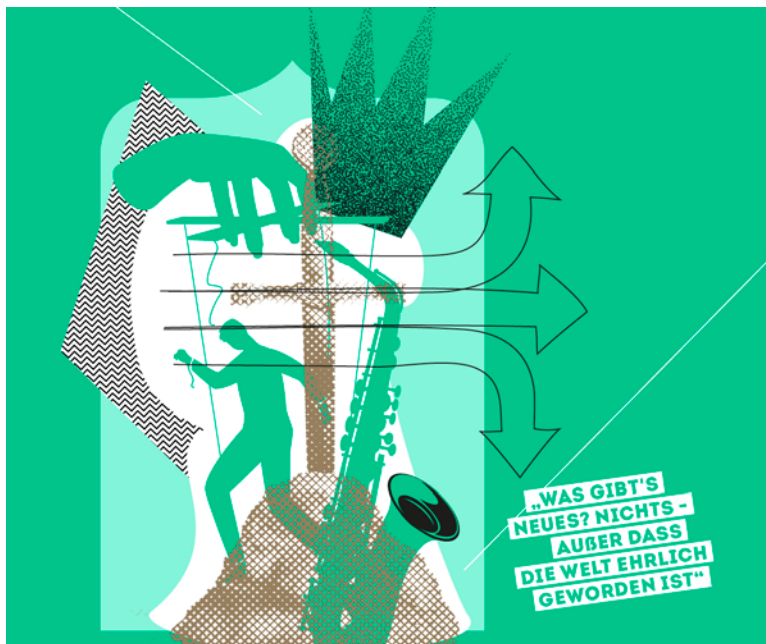
# HAMLET

16+

CUTT.LY/  
HAMLET

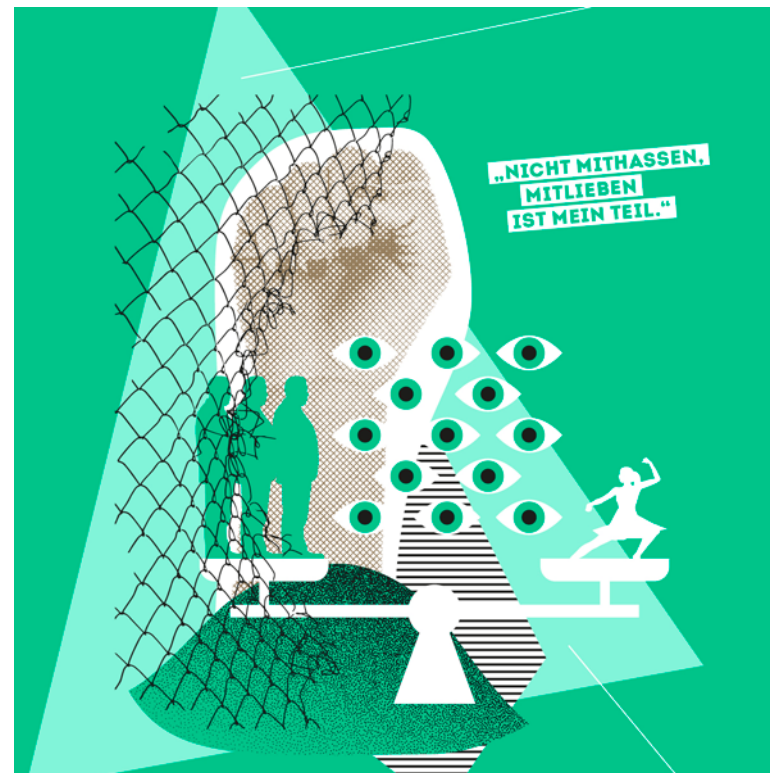
MACHT · FAMILIE · KLASSIKER

Ab 03. Oktober 2024  
KUBAA 10 Euro pro Person



➔ **SCHNELL & EINFACH BUCHEN** ←

über [spielraum@theateraalen.de](mailto:spielraum@theateraalen.de)



# ANTIGONE

16+

CUTT.LY/  
ANTIGONE

AUFLEHNUNG · VERHÄLTNISMÄßIGKEIT ·  
TRAGÖDIE

Ab 15. Februar 2025  
KUBAA 10 Euro pro Person

# WEITERE ANGEBOTE

## PATENKLASSEN

Die Patenklasse begleitet die Entstehung einer Produktion vom Probenbeginn bis zur Aufführung. Dazu gehört ein Probenbesuch, ein Nachgespräch und der Besuch einer Endprobe. Im Gegenzug beschäftigt sich die Klasse im Unterricht mit dem Inhalt des Stückes und bringt zur Endprobe eine kreative Arbeit mit. Diese Arbeit kann ein Plakat sein, ein Video, Interviews mit Passant\*innen, Texte, etc. Hierzu beraten wir gerne nochmal individuell.

Melden Sie sich bei Interesse unter [spielraum@theateraalen.de](mailto:spielraum@theateraalen.de)

## VOR- UND NACHBEREITUNG

Produktionsbezogener Workshop vor oder nach dem Vorstellungsbesuch, 45 Minuten

- 25 Euro im Theater | 50 Euro in Ihrer Einrichtung | 0 Euro für Kooperationseinrichtungen

Buchung über [spielraum@theateraalen.de](mailto:spielraum@theateraalen.de)

## NACHGESPRÄCH

im Anschluss an die Vorstellung, ca. 30 Minuten

- 25 Euro im Theater | 0 Euro für Kooperationseinrichtungen

Buchung über [spielraum@theateraalen.de](mailto:spielraum@theateraalen.de)

## THEATERWORKSHOP

Workshop zum Thema Ihrer Wahl (Präsentation, Körper und Stimme, Rollenarbeit, etc.), 90 Minuten

- 100 Euro | 0 Euro für Kooperationseinrichtungen

Buchung über [spielraum@theateraalen.de](mailto:spielraum@theateraalen.de)

## THEATERPÄDAGOGISCHES BEGLEITMATERIAL

Materialmappen mit Hintergrundinformationen und theaterpädagogischen Übungen stehen Ihnen auf der Seite der entsprechenden Produktion kostenlos als Download zur Verfügung.

## SICHTUNG FÜR PÄDAGOG\*INNEN



Wir laden Sie als Lehrende gerne bereits zu unseren Hauptproben ein. Wir haben Testpublikum und Sie bekommen einen Eindruck der jeweiligen Produktion! Die Termine zu den Hauptproben finden Sie unter <http://cutt.ly/SICHTUNGSPROBEN>

Anmeldung unter [spielraum@theateraalen.de](mailto:spielraum@theateraalen.de)

## SPIELZEITVORSTELLUNG FÜR KITAS

Wir laden Sie als Pädagog\*innen herzlich zu einer unserer Spielzeitvorstellung am 01.10.24 oder 28.10.24 um 17.30 Uhr ein. Wir stellen unsere Kita-Stücke vor, klären über Kooperationen, Workshops und Angebote auf und finden Zeit für ein Q&A.

Anmeldung über [eberhardt@theateraalen.de](mailto:eberhardt@theateraalen.de)

## THEATER FÜR SENIOR\*INNEN

Mit Märchen von Hans Christian Andersen und „Max und Moritz“ von Wilhelm Busch kommen wir ab November 2024 auf Anfrage in Pflegeheime und Seniorenzentren, um älteren Mitbürger\*innen ein Theatererlebnis zu ermöglichen.

Weitere Informationen und Buchung über [eberhardt@theateraalen.de](mailto:eberhardt@theateraalen.de)



## IMPRESSUM

HERAUSGEBER

**THEATER DER STADT AALEN**  
**GEORG-ELSER-PLATZ 1**  
**73431 AALEN**

INTENDANZ

**TINA BRÜGGEMANN, TONIO KLEINKNECHT**

VERWALTUNGSLEITUNG

**NADIDE BEŞLI**

REDAKTION

**ELLA ELIA ANSCHEIN, FABIAN EBERHARDT,**  
**JULIUS MAX FERSTL, ALEXANDRA MICHAELA**  
**MARIA STÖLZL, MARIA CLARISSA WOLF**

GESTALTUNG

**BÄRBEL BOSCH**

FOTOS

**FABIAN EBERHARDT (S. 9), GERHARD**  
**HERFELDT (S. 13), PETER SCHLIPF (S. 10, 12, 15,**  
**17, 21), MARIA CLARISSA WOLF (U2, S. 7)**

## FOLGEN SIE UNS:

 [facebook.com/theateraalen](https://facebook.com/theateraalen)

 [@theaterderstadtaalen](https://instagram.com/theaterderstadtaalen)



**THEATERAALEN.DE**

